

Maison du Livre et de la Culture
Espace médiathèque

Charte d'utilisation d'Internet



Délibération du 21 septembre 2004

1. L'accès au réseau Internet est un service gratuit pour les usagers inscrits à la médiathèque de Bonnieux et à jour de leur cotisation. Pour les non-inscrits, ce service est facturé 1 € par demi-heure d'utilisation. Il est accessible pendant les heures d'ouverture de la médiathèque.



Les objectifs

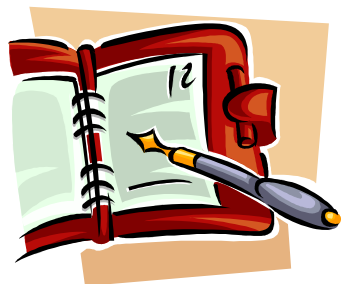


2. La consultation d'Internet a pour objectifs :
- Elargir les ressources documentaires,
 - Permettre à un public, le plus large possible, de découvrir et d'utiliser ces nouveaux outils de recherche d'information.

Toute consultation d'Internet pour la recherche documentaire sera privilégiée.

3. Chaque usager est responsable de sa session de travail. L'utilisation d'Internet par un mineur est faite sous la responsabilité et l'accord de ses parents. Les jeunes de moins de 12 ans devront être obligatoirement accompagnés d'un adulte ou d'un bibliothécaire (sur rendez-vous).

Les usagers



4. L'accès à Internet est accessible en priorité sur inscription (à la banque de prêt). **Les plages horaires sont d'une demi heure maximum par personne.** En cas de disponibilité de l'ordinateur, une prolongation pourra être accordée par le bibliothécaire. En cas d'affluence, les plages pourront être restreintes à $\frac{1}{4}$ d'heure.

Il ne sera pas autorisé plus de 2 personnes par ordinateur.

Sur rendez-vous, les personnes qui le souhaitent peuvent bénéficier d'une initiation. Le mercredi après-midi de 15h30 à 18h30, une aide à la consultation et à la recherche est proposée.

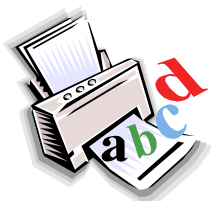
5. L'usage d'Internet doit être conforme à la législation française et européenne (droit d'auteur, respect de la personne) et de la mission culturelle et éducative de la bibliothèque ; sont donc interdits la consultation de sites faisant l'apologie de la violence, de discriminations ou de pratiques illégales, racistes, les sites pornographiques ou contraires aux bonnes mœurs.

Déontologie et légalité



6. Il est interdit

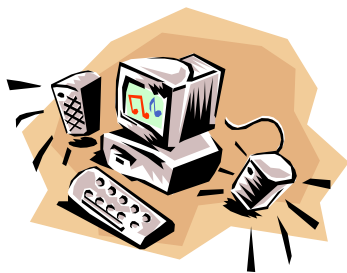
- d'utiliser des cédéroms ou des logiciels personnels sans l'accord préalable du bibliothécaire.
- de transférer, charger ou télécharger des fichiers sur le disque dur ou à partir d'un disque ou d'une disquette personnelle
- de tenter de s'introduire sur un ordinateur distant, de modifier quelque paramètre que ce soit dans l'ordinateur ou dans Internet. Tout utilisateur est responsable du matériel et de l'équipement lors de son utilisation et s'engage à rembourser tout bris dû à une mauvaise utilisation.
- d'utiliser le réseau Internet à des fins publicitaires ou commerciales, pour des jeux électroniques, la téléphonie en ligne, les transactions commerciales et les forums de discussion et de chat
- d'ajouter des sites favoris à ceux sélectionnés par la bibliothèque
- d'effectuer tout autre acte assimilé à du vandalisme informatique



7. L'impression de documents est possible en noir et blanc excepté le samedi. Le coût est de 0,20 euro par copie. Toute impression peut être soumise au contrôle du bibliothécaire.

8. L'utilisation d'Internet comme messagerie est autorisée à partir des sites spécialisés (caramail, hotmail, voilà...). Il n'est pas autorisé d'utiliser l'adresse e-mail de la bibliothèque.

La messagerie



9. Seul le bibliothécaire est habilité à allumer et éteindre l'ordinateur et à établir une connexion Internet.

10. La bibliothèque n'est pas responsable du contenu des pages Internet, ni de l'usage qu'il pourrait en être fait. Toutefois, elle se réserve un droit de regard sur l'activité des utilisateurs et le droit de suppression temporaire ou définitive du droit d'accès à Internet en cas de non-respect de ces règles. En cas de récurrence, des dispositions plus contraignantes pourront être prises.

Responsabilités



Inscription à l'utilisation d'Internet

En signant ce document, je m'engage à respecter la charte d'utilisation d'Internet. En cas de non respect de cette charte, la bibliothèque se réserve le droit de refuser l'accès à ce service. Tout préjudice causé sur le matériel sera pris en charge par l'utilisateur.

Date :

Nom :

Prénom :

Année de naissance :

Lieu de résidence :

Inscrit à la bibliothèque ou non inscrit à la bibliothèque
(entourer la réponse correspondant à votre situation)

Signature :

(pour les enfants de moins de 14 ans,
nom et signature d'un parent ou tuteur légal)

Maison du Livre et de la Culture
Espace médiathèque

Rue Aristide BRIAND - 84480 BONNIEUX
Tél. : 04.90.75.81.30 / Fax : 04 90 75 81 32
Mail : mlec-bonnieux@wanadoo.fr